

OPIS PLANOWANEJ INWESTYCJI

Teren pod projektowany odcinek obwodnicy znajduje się po północno-wschodniej stronie miasta Mogilno. W obu wariantach projektowana trasa zaczyna się od skrzyżowania drogi wojewódzkiej nr 254 z drogą powiatową Nowy Wszedzień-Twierdziej w okolicy miejscowości Wiecanowo na północ od Mogilna. Alternatywnie wariant II mógłby się rozpocząć w ciągu ulicy 900-lecia w północnej części Mogilna, pomiędzy przejazdem kolejowym z linią kolejową numer 353, a skrzyżowaniem ul. 900-lecia z ul. Napierskiego.

Trasa projektowanej obwodnicy przebiega głównie przez tereny rolne i wytycza nowy ślad drogi, omijając od strony wschodniej tereny zabudowy miasta Mogilno. W obu wariantach trasa przebiega wiaduktem nad linią kolejową nr 353 Poznań Wschód-Skandawa. W okolicach wsi Świerkówiec, obwodnica w wariantcie I przebiega mostem przez jezioro oraz grunty leśne o charakterze podmokłym, w wariantcie II tereny te są omijane od strony zachodniej. Zakończenie obu wariantów obwodnicy przewiduje się w miejscu przecięcia z ul. Witosa (droga powiatowa nr 2420 Mogilno-Bielice), w południowo-wschodniej części miasta.



Zdaniem autorów opracowania, budowa obwodnicy znacząco poprawi bezpieczeństwo mieszkańców miasta, wyprowadzając ok. 35% ruchu poza jego granice. Ma to również olbrzymi wpływ na komfort życia (obniżenie poziomu hałasu) oraz zdrowie mieszkańców miasta (mniejsza liczba wypadków oraz spadek ilości spalin). Obniżenie natężenia ruchu będzie miało także duże znaczenie dla miejskich dróg. Spowoduje spowolnienie degradacji ich nawierzchni drogowych. Budowa obwodnicy przyczyni się również do ochrony zabytków miasta.

OBWODNICA TO SPOKÓJ, ZDROWIE I BEZPIECZEŃSTWO.



PROGRAM REGIONALNY
NARODOWA STRATEGIA SPÓJNOŚCI



WOJEWÓDZTWO
KUJAWSKO-POMORSKIE



GINA
MOGILNO



UNIA EUROPEJSKA
EUROPEJSKI FUNDUSZ
ROZWOJU REGIONALNEGO

Moja region w Europie

Budowa obwodnicy miasta Mogilna

zadanie realizowane w ramach
Regionalnego Programu Operacyjnego Województwa Kujawsko-Pomorskiego na lata 2007-2013
Inwestycja współfinansowana ze środków
Europejskiego Funduszu Rozwoju Regionalnego
budżetu Województwa Kujawsko-Pomorskiego
oraz budżetu gminy Mogilno

Inwestor

Gmina Mogilno
ul. Narutowicza 1
88-300 Mogilno

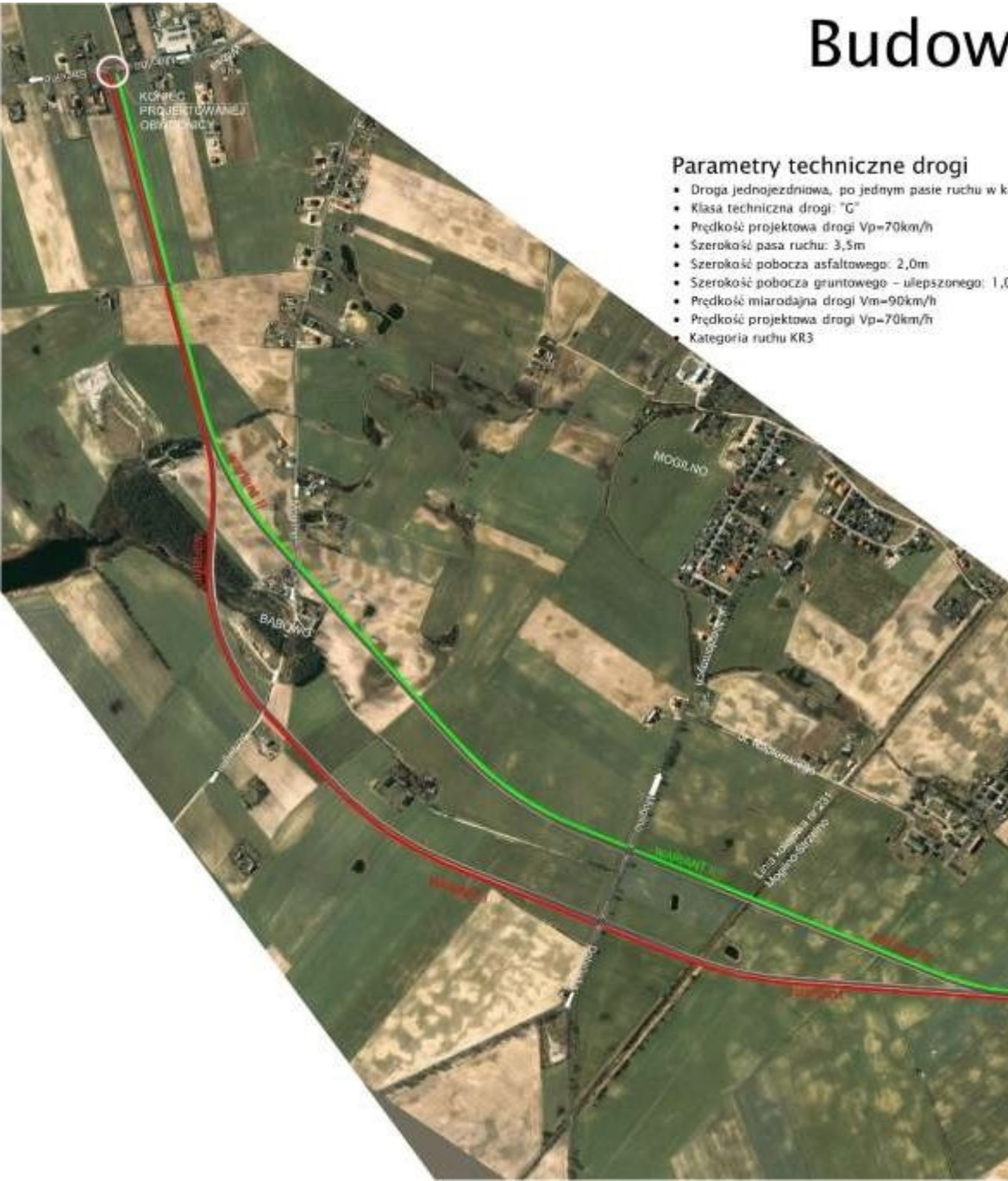
Projektant

m Mott
MacDonald

Mott MacDonald Limited sp. z o.o.
ul. Kartuska 5
80-103 Gdańsk
Polska / Poland



Budowa obwodnicy miasta Mogilna



Parametry techniczne drogi

- Droga jednojezdniowa, po jednym pasie ruchu w każdą stronę
- Klasa techniczna drogi: "G"
- Prędkość projektowa drogi $V_p=70\text{km/h}$
- Szerokość pasa ruchu: 3,5m
- Szerokość pobocza asfaltowego: 2,0m
- Szerokość pobocza gruntowego – ulepszonego: 1,0m
- Prędkość miarodajna drogi $V_m=90\text{km/h}$
- Prędkość projektowa drogi $V_p=70\text{km/h}$
- Kategoria ruchu KR3

Przekrój normalny obwodnicy miasta Mogilna

